



Residenz
Am Märchenbrunnen

pro  *seniore*

Pro Seniore:

Immer mehr



Berlin ist wohl **die** Metropole Deutschlands.

Eine riesige Fülle von Sehenswürdigkeiten, unzählige Kunst- und Kulturschätze, mehrere Theater und Kinos sowie die Philharmonie begeistern Touristen ebenso wie „waschechte“ Berliner. Für jeden Geschmack ist in der Kunstszene etwas dabei. Auch was das kulinarische Angebot und die Einkaufsmöglichkeiten anbelangt lässt Berlin keinen Wunsch offen. Hier kann man einfach alles finden.

Wer dem Großstadttreiben entfliehen möchte, um Ruhe zu genießen, dem bieten sich auch in dieser Hinsicht vielerlei Möglichkeiten. In den zahlreichen Parks, Gartenanlagen und Wäldern oder an den vielen Seen, sowohl innerhalb der Stadt als auch rund um Berlin, findet jedermann Erholung und Entspannung.

Im Herzen von Berlin, im Bezirk Friedrichshain-Kreuzberg, unmittelbar am Volkspark Friedrichshain, liegt unsere Pro Seniore Residenz Am Märchenbrunnen. Der namensgebende Märchenbrunnen mit seinen Figuren aus den Grimm'schen Märchen – Rotkäppchen, der gestiefelte Kater, Hans im Glück – um nur einige zu nennen, liegt im Park unweit der Residenz und ist ein touristischer Magnet.

Geschäfte und Einrichtungen des täglichen Bedarfs – vom Lebensmittelgeschäft, über Arzt und Apotheke, Restaurant oder Café bis hin zu Post und Bank sind bequem zu Fuß erreichbar. Die Bushaltestelle ist nur wenige Meter von der Residenz entfernt und auch das kulturelle Angebot Berlins beginnt quasi vor der Haustür.

Kurzum: Die Residenz besticht durch ihre **perfekte Lage** und bietet ihren Bewohnern **umfangreichen Komfort, besten Service** und ein **niveauvolles und modernes Wohnambiente**.

Mehr als



Unsere Residenz

Unsere Residenz ist ein **modernes Gebäude**, das sich architektonisch ganz hervorragend in die Umgebung einfügt. Im Erdgeschoss befinden sich ein Lebensmittelgeschäft sowie ein Restaurant, die mit dem Aufzug erreichbar sind. Kurze Wege sind also garantiert.

Die Innengestaltung ist hell, freundlich und in warmen, mediterranen Farbtönen gehalten. Sie bietet so Bewohnern und Besuchern eine **angenehme Atmosphäre**. Einfach zum Wohlfühlen!

gewohnt

Herzlich Willkommen

In unserem großzügigen **Foyer mit Rezeption**, das sich in der ersten Etage des Hauses befindet, heißt man Sie jederzeit herzlich willkommen. Die Rezeption ist täglich und rund um die Uhr für unsere Bewohner und Gäste besetzt.

Hier finden Sie stets ein offenes Ohr und einen guten Rat. Sie können unseren Postservice ebenso in Anspruch nehmen, wie Termine vereinbaren, Behördengänge und Besorgungen in Auftrag geben oder auch ein Taxi bestellen.

Einladung zum Verweilen

Unser ansprechend gestaltetes, großzügiges und **lichtdurchflutetes Restaurant** oder auch das **gemütliche Caféstübchen** laden immer wieder zu einem Gespräch bei Kaffee und Kuchen ein. Natürlich sorgen auch die hellen und freundlichen **Aufenthaltsbereiche** in den einzelnen Etagen für eine angenehme Atmosphäre. Egal wo – Wir wünschen gute Unterhaltung!

Im Grünen

Auf der **üppig bepflanzten Terrasse** des Restaurants kann man ganz wunderbar die Seele baumeln lassen. Und wer lieber hoch hinaus möchte, der kann auf einer der Terrassen in den oberen Etagen Platz nehmen und den grandiosen Blick über die Dächer von Berlin genießen. Hier heißt es immer wieder – Mehr Erholung draußen!



Wohnen und

Ihre Ansprüche?

Sie wissen selbst: Mit den Jahren ändern sich die Ansprüche und die Bedürfnisse. Sie möchten Ihren eigenen Hausstand weiterführen und doch ab und zu Hilfe in Anspruch nehmen? Sie möchten gerne in angenehmer Gesellschaft wohnen und Ihr Leben aktiv gestalten?

Dann ist das **Betreute Wohnen** in unserer Residenz Am Märchenbrunnen genau das Richtige für Sie. Wir bieten Ihnen mehr Komfort und Service bei mehr Sicherheit. Hier finden Sie ein **gemütliches und sicheres Zuhause**, in dem Sie Ihr Leben in Ruhe genießen können.

Unsere Apartments

Sie wohnen in einem der hellen Ein- oder Zwei-Zimmer-Apartments – natürlich alle mit seniorengerechtem Bad mit WC. Die Apartments mit einer Größe ab 21 qm sind zum Teil mit einer Küchenzeile/Kochnische ausgestattet und haben teilweise Balkon oder Terrasse. Natürlich sind die notwendigen Anschlüsse in der Küche sowie für Radio, Kabel-TV und Telefon vorhanden. Zum Teil haben die Apartments einen persönlichen Briefkasten und einen eigenen Abstellraum.

Mehr Unabhängigkeit

Wie Sie Ihr neues Zuhause einrichten, das entscheiden natürlich Sie selbst. Bringen Sie Ihre Erinnerungstücke doch einfach mit. Sollten Sie einen „vierbeinigen Weggefährten“ haben, so findet auch er – nach Absprache mit der Residenzleitung – bei uns sein neues Zuhause.

Und wenn Sie einmal keine Lust haben, selbst zu kochen – genießen Sie einfach ein Menu in Gesellschaft, serviert im Restaurant von unserer hauseigenen Küche.

Ihre Unabhängigkeit und Selbstständigkeit werden bei uns ganz groß geschrieben.

Mehr Sicherheit

Unser **24-h-Notrufsystem** sorgt in jeder Wohnung für Ihre Sicherheit – rund um die Uhr und an jedem Tag im Jahr. So erhalten Sie schnell Hilfe, wenn sie gebraucht wird. Auf Wunsch steht Ihnen auch ein ambulanter Dienst für Ihre pflegerische Versorgung zur Seite.

Wohlfühlen



Mehr Service und Komfort

In unserem Betreuten Wohnen erwartet Sie individueller und angenehmer Komfort. Den Alltag unserer Bewohner erleichtern wir mit unserem **lückenlosen Service**. Gerne übernehmen wir Reinigungsarbeiten, Wäsche- und Bügelservice, Hausmeister- und Handwerkerdienste. Selbstverständlich leisten wir auch beim Einkaufen oder bei behördlichen Angelegenheiten Hilfeleistung. So bleibt Ihnen mehr Zeit für das Wesentliche!





Ansprechendes Ambiente

Die Ausstattung des Apartmentbereichs ist großzügig und auf gehobene Ansprüche ausgerichtet. Neben schön gestalteten Aufenthaltsräumen bieten wir Ihnen ein großzügiges, lichtdurchflutetes und geschmackvoll eingerichtetes Restaurant. Das gemütliche Caféstübchen und der Friseursalon im Haus tragen zusätzlich zum Wohlfühl-Komfort bei.

Urlaubswohnen

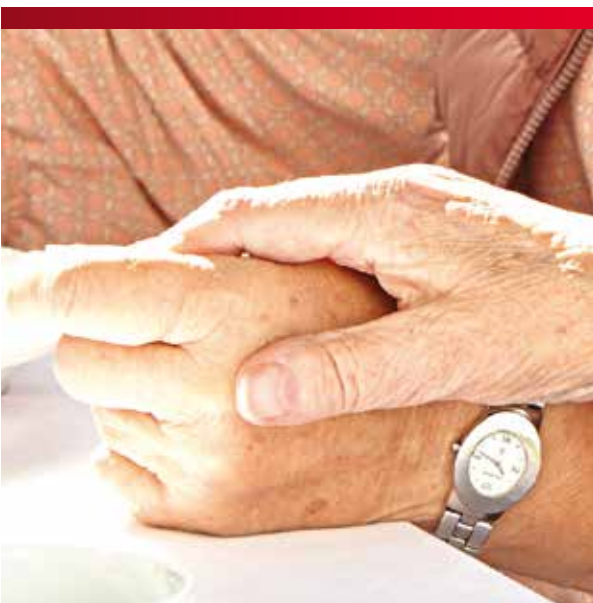
Sie brauchen als Pfleger eine kurze Auszeit, um zu neuen Kräften zu kommen und möchten Ihren pflegebedürftigen Angehörigen gut betreut wissen? Sie sind selbst pflegebedürftig und möchten sich einfach mal in schöner Umgebung so richtig erholen? Für beide Fälle heißt die Lösung: Urlaubswohnen in der Pro Seniore Residenz Am Märchenbrunnen – für beste Erholung.

Wohnen und Wohlfühlen

Pflegewohnen

Wenn Ihnen das Anziehen zunehmend schwerer fällt oder Sie regelmäßig Injektionen oder einen täglichen Verbandswechsel benötigen – ein **ambulanter Pflegedienst** ist für Sie da. Er leistet in Ihrem Apartment die Grund- und Behandlungspflege und ermöglicht Ihnen, mit Pflegestufe auch weiter in Ihren eigenen vier Wänden zu wohnen.

Und falls Sie irgendwann doch mehr Unterstützung brauchen, wechseln Sie einfach in eines unserer gemütlichen Pflegezimmer. So bleiben Sie in Ihrer vertrauten Umgebung und müssen sich nicht einmal wesentlich umgewöhnen.



Betreutes Wohnen – Unsere Inklusivleistungen im Überblick

- Ein- oder Zwei-Zimmer-Apartment
- teilweise mit Balkon oder Terrasse
- seniorengerechtes Bad mit WC
- Küchenzeile/Kochnische bzw. Küchenanschlüsse
- 24-h-Notrufsystem
- Radio-, TV-, Kabel- und Telefonanschluss
- Nebenkosten inkl. Wasser, Heizung, Grundsteuer, Abfallgebühren sowie Gebäude- und Haftpflichtversicherung der Gebäude, Instandhaltung, Reinigung und Mitbenutzung der Gemeinschaftsräume und Außenanlagen
- Hilfestellung bei behördlichen Angelegenheiten
- Bereitstellung und Wartung von Waschmaschinen und Trocknern
- Vermittlung von Serviceleistungen
- Organisation und Durchführung eines abwechslungsreichen Freizeit-, Veranstaltungs- und Betreuungsangebotes

Mehr Leistung – m



Ihre Ansprüche?

Sie oder einer Ihrer Lieben möchte in einer Gemeinschaft wohnen, in der rund um die Uhr jemand zur Stelle ist, in der **kompetente Pflege** mit Herz geboten wird? Dann ist ein Pflegezimmer bei uns genau das Richtige. Erfahren Sie hier alles über Ihre Möglichkeiten, Ihr Leben trotz Pflegebedarf nach Ihren Vorstellungen zu gestalten: Unsere Pflegezimmer bieten Pflegebedürftigen ein Zuhause, in dem Lebensqualität trotz Pflegebedarf an erster Stelle steht.

ehr Individualität

Unsere Pflegezimmer

Unsere Residenz verfügt über insgesamt 220 Pflegeplätze in geräumigen, hellen und gemütlichen Doppelzimmern. Die Zimmer haben ein seniorengerechtes Bad und teilweise Balkon oder Terrasse. Selbstverständlich sind auch Radio-, TV-, Telefon- und Kabelanschlüsse vorhanden. Die Zimmer sind teilmöbliert, so bleibt noch genügend Raum für Ihre eigenen Möbel oder Erinnerungstücke.

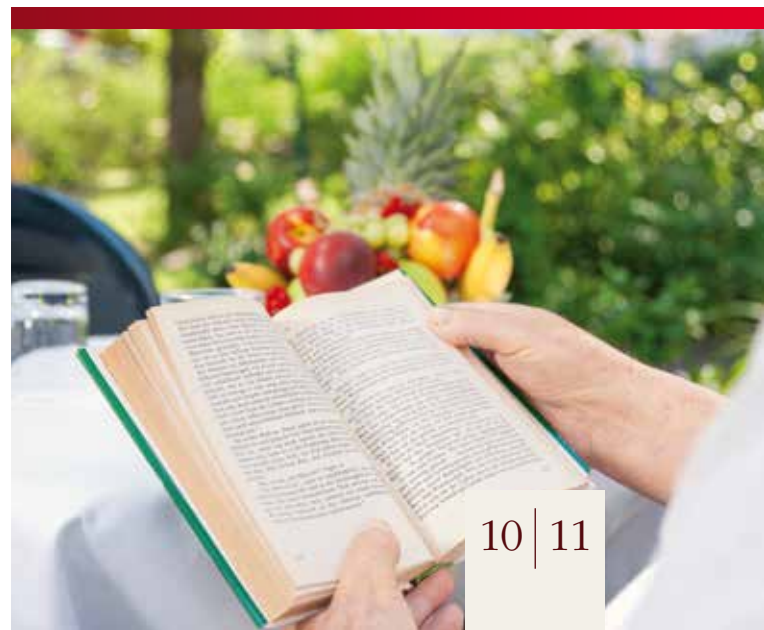
Mehr Individualität

Wir unterstützen unsere Bewohner mit einer aktivierenden Pflege, die ganz **auf den einzelnen Menschen abgestimmt** ist – mit allem, was dazu gehört.

Ausgehend von den Anforderungen und Bedürfnissen jedes einzelnen Bewohners werden entsprechende Maßnahmenpläne erarbeitet und Ziele definiert, auf die wir dann gemeinsam hinarbeiten. Gemäß des Bedarfs an Pflege und der individuellen Möglichkeiten wird mit den Bewohnern aktiv gearbeitet.

Mehr Service

Für Menschen mit Pflegebedarf ist der ganz normale Alltag oftmals anstrengend genug. Deshalb kümmern wir uns mit unserem **lückenlosen Service** um die alltäglichen Dinge wie Waschen, Putzen oder Kochen. Für Sie als Bewohner bedeutet dies, dass Sie z. B. die Mahlzeiten in aller Ruhe genießen und Ihre Freizeit aktiv und individuell gestalten können.



Pflege von Bewohnern mit Demenz und Korsakow-Syndrom

Unsere Pro Seniore Residenz Am Märchenbrunnen bietet auch spezielle Pflege für **demenzranke Bewohner**. Wir betreuen Menschen mit leichter bis schwerer Demenz höchst individuell. Es gilt, den Erkrankten soweit wie möglich zu **fördern**, den Krankheitsverlauf zu verzögern und die Angehörigen zu **entlasten**. Neben einer vertrauten, gleich bleibenden und verlässlichen Umgebung sind konstante, einfühlsame Bezugspersonen wichtig.

Auch **Menschen mit Korsakow-Syndrom** finden hier eine schützende und stabilisierende Lebensumgebung, so dass persönliche Potentiale gefördert werden können. Die Gewissheit, dass rund um die Uhr kompetente Ansprechpartner zur Stelle sind, bietet Sicherheit und Geborgenheit.



Mehr Leistung – mehr Individualität

Pflege auf Zeit

Ab und zu brauchen pflegende Angehörige mal eine Auszeit, um neue Energie zu tanken. Doch wer betreut in dieser Zeit ihren pflegebedürftigen Angehörigen?

Die passende Lösung hierfür ist unsere **Verhinderungspflege**. Unsere Gäste nehmen an vielfältigen Hausaktivitäten teil und können in angenehmer Runde ihre Mahlzeiten genießen. Sie werden von uns rundum liebevoll und professionell gepflegt und betreut. Ein gutes und sicheres Gefühl für alle.

Pflege – Unsere Inklusivleistungen im Überblick

- Wohnen im Doppelzimmer
- Vollverpflegung mit Frühstück, Mittagessen, Nachmittagskaffee und Abendessen – jeweils inkl. Getränke, Zwischen- und Nacht Mahlzeiten bei Bedarf
- fachlich kompetente Pflege nach medizinisch-pflegerischen Standards
- Wäscheservice inkl. Überlassen und Waschen der Handtücher und Bettwäsche
- Reinigungs- und Hauswirtschaftsdienste
- Hilfestellung bei behördlichen Angelegenheiten
- vielfältiges Beschäftigungs- und Freizeitangebot
- soziale Betreuung und allgemeine Beratung
- 24-h-Notruf

Unsere Therapieangebote

- Beschäftigungstherapie (z. B. Basteln, Sitzgymnastik, Sturzprophylaxe)
- Logopädie, Ergo- und Physiotherapie
- Psychotherapie
- tagesstrukturierte Betreuung
- Training von Alltagsfähigkeiten
- Gedächtnis- und Orientierungstraining
- Kunsttherapie

Mehr Zeit für



Endlich mehr erleben

Wir laden Sie ein, bei uns und mit uns mehr zu erleben. Unsere Residenz bietet Ihnen eine ganze Reihe von interessanten Veranstaltungen und Aktivitäten – und das an jedem Tag der Woche. Da ist sicher für jeden etwas dabei. Und wir wünschen schon mal „Viel Vergnügen!“

Vergnügen

Schöne Draußenzeit

Lassen Sie die Seele ein bisschen baumeln, wenn Sie auf einer gemütlichen Sitzbank das Grün des Innenhofs betrachten. Genießen Sie einen gemeinsamen Plausch auf einer der abwechslungsreich bepflanzten Terrassen in den oberen Etagen. Ob Spaziergang, Ruhe oder Plausch, bei uns werden Sie draußen sicherlich viel Vergnügen haben.

Der Bezirk Friedrichshain-Kreuzberg selbst bietet mit einer Vielzahl von Cafés, Restaurants, Geschäften, Kinos und mehr eine breite Auswahl an Unterhaltungs- und Freizeitmöglichkeiten. Vielleicht haben Sie ja Lust auf einen ausgiebigen Spaziergang im Volkspark Friedrichshain? Ein paar Meter Fußweg und schon sind Sie mittendrin.

Abwechslungsreiche Drinnenzeit

Konzerte, Diavorträge oder sonstige Veranstaltungen – in unseren Veranstaltungsräumen ist immer etwas los.

Ob Sie sich gestalterisch bei unseren Kreativangeboten ausleben oder ob Sie sich in der Gymnastikgruppe bewegen möchten, in unserem **Wochenprogramm** findet sich bestimmt etwas Passendes für Sie.

Zusätzlich sorgen natürlich unsere Feste und Geburtstagsfeiern für viele fröhliche Stunden und ein herzliches Miteinander.

Beliebte Treffpunkte

Beliebt ist das ansprechend eingerichtete Restaurant – ideal für's Gespräch mit Angehörigen oder anderen Bewohnern.

Selbstverständlich sind die **Aufenthaltsbereiche und Flure** der einzelnen Etagen liebevoll gestaltet, so dass sich auch hier die Möglichkeit für einen kleinen Plausch zwischendurch eröffnet.

Wer's besinnlich mag, der kann regelmäßig an **Gottesdiensten** teilnehmen.

Und sollte es mal einen Grund zum Feiern mit der Familie oder Freunden geben, so stellen wir Ihnen hierfür gerne unsere Räumlichkeiten zur Verfügung.



Mehr Zeit

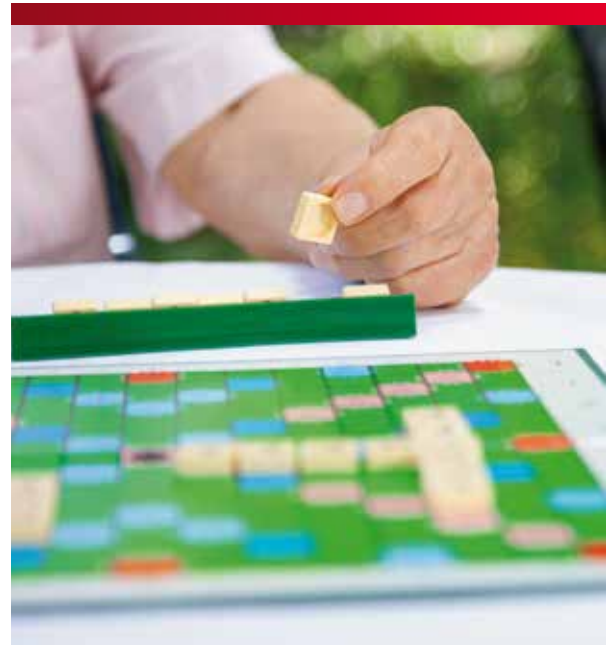
Gut für Körper und Geist

Unsere Gymnastik-, Sport- und Gesundheitsangebote stärken Herz und Kreislauf, sorgen für gute Laune und halten fit. Schließlich heißt es zu Recht: „Mens sana in corpore sano“ – ein gesunder Geist in einem gesunden Körper.

Mehr Bewegung

„Wer rastet, der rostet“, so sagt der Volksmund. Doch gegen das Rasten haben wir ein gutes Rezept. Ob Ergotherapie, Physiotherapie, Gelenk- oder Gymnastikübungen – die Teilnahme an unseren Fitnessangeboten mobilisiert ungeahnte Kräfte.

Selbstverständlich werden alle unsere **Betreuungs- und Therapieangebote** in Zusammenarbeit mit den zuständigen Haus- und Fachärzten, Therapeuten und mit Ihnen zusammengestellt. Individuell und förderlich für Ihr persönliches Wohlbefinden.



für sich



Mehr Wohlbefinden

Und haben Sie mal keine Lust auf Gymnastik oder Bewegung, dann sorgt alternativ ein Besuch beim Friseur, eine Kosmetikbehandlung, eine Massage oder auch eine Maniküre/Pediküre bei Ihnen im Zimmer bzw. Apartment für das gute Gefühl, etwas für sich getan zu haben.

Mehr Genuss



– jeden Tag

Was dürfen wir Ihnen heute servieren?

Beim Frühstück oder beim Abendessen können Sie sich an unserem reichhaltigen Buffet bedienen und mittags genießen Sie ein leckeres Menu. Unsere **hauseigene Küche** sorgt für einen abwechslungsreichen Speiseplan, stets mit frischen Zutaten. Dabei stehen regelmäßig schmackhafte, regionale und saisonale Spezialitäten auf der Karte. Gerne geht die Küche auf **spezielle Wünsche** hinsichtlich Schonkost oder Diätküche ein und selbstverständlich gibt es auch vegetarische Speisen. Einfach immer lecker!

Wo dürfen wir zu Tisch bitten?

Wo Sie essen – das bestimmen Sie selbst. Im **Pflegebereich** servieren wir Ihnen gerne das gewünschte Menu in den Speiseräumen der einzelnen Wohnbereiche, denn in Gemeinschaft essen macht oft mehr Spaß. Und sollten Sie mal keine Lust auf Gesellschaft haben, dann essen Sie auf Ihrem Zimmer.

Im Rahmen des **Betreuten Wohnens** können Sie wählen zwischen einem Besuch im Restaurant, unserem Zimmerservice oder Sie kochen einfach selbst.

Selber kochen – können Sie, müssen aber nicht

Im **Apartmentbereich** gilt: Ob Selbstversorgung, Vollpension, Monatsabo für Frühstück, Mittag- oder Abendessen – entscheiden Sie frei nach Ihrem Gusto. Auch zu einem Besuch in unserem Restaurant sind Sie immer herzlich willkommen. Bringen Sie doch Gäste einfach mit und lassen Sie sich gemeinsam verwöhnen!

Und zwischendurch?

Eine gemütliche Tasse Kaffee mit einem Stück Kuchen, ein Glas Tee oder eine Kleinigkeit zwischendurch? Bei schönem Wetter findet man draußen auf der Terrasse am Restaurant oder im Garten ein lauschiges Plätzchen, und wenn die Sonne mal nicht lacht, dann lässt sich alles auch hervorragend in unserem Restaurant oder im Caféstübchen genießen.

Mehr Leistung

Unser Haus:

Umgebung und Ausstattung

- im Bezirk Friedrichshain-Kreuzberg gelegen
- hervorragende Anbindung mit öffentlichen Verkehrsmitteln
- modernes, mehrstöckiges Gebäude mit schön angelegtem Innenhof
- mehrere (Dach-)terrassen mit herrlichem Blick über Berlin
- Foyer mit Rezeption
- Friseursalon
- Bibliothek
- Clubraum und Caféstübchen
- geschmackvoll eingerichtetes Restaurant
- moderne Therapieräume
- Räumlichkeiten für private Feiern
- kleine Holzwerkstatt

Pflegebereich

- 220 Plätze (vollstationär), Doppelzimmer, teilweise mit Balkon oder Terrasse
- Zimmer mit Bad und WC, Radio-/TV-, Kabel- und Telefonanschlüssen und 24-h-Notruf
- Langzeitpflege, Verhinderungspflege

Apartmentbereich

- 20 Ein- oder Zwei-Zimmer-Apartments (21–48 qm), teilweise mit Balkon oder Terrasse
- Apartment mit seniorengerechtem Bad mit WC, Radio-, TV-, Kabel- und Telefonanschlüssen sowie Küchenzeile/Koch-nische bzw. Küchenanschlüssen
- teilweise eigener Briefkasten
- teilweise eigener Abstellraum
- 24-h-Notrufsystem in allen Apartments
- Betreutes Wohnen, Probe-/Urlaubs-wohnen, Pflegewohnen

im Überblick

Therapie und Service:

- Kooperation mit Haus- und Fachärzten, Kliniken, Therapeuten, Sanitätshäusern, und Apotheken
- Kooperation mit ambulantem Pflegedienst
- Kooperation in den Bereichen Physio- und Ergotherapie sowie Logopädie
- Spezialkonzepte für Menschen mit Demenz
- therapeutischer Bereich für Menschen mit Korsakow-Syndrom
- Gedächtnis- und Orientierungstraining
- Kunsttherapie
- zahlreiche gestalterische, kulturelle und bewegungsorientierte Veranstaltungsangebote sowie Ausflüge und Feste
- Begleitung zu Gottesdiensten
- Hausbesuche von Friseur und für Maniküre/Pediküre, Kosmetik und Massage
- Zimmerservice
- Reinigungs- und Wäscheservice
- Hausmeister- und Handwerkerdienste

Kulinarisches Angebot:

- hauseigene Küche
- reichhaltiges Buffet beim Frühstück und Abendessen, Mittagsmenu, auch vegetarisch, Schonkost und Diätküche, saisonale Angebote
- Kaffee und Kuchen

So finden Sie uns

Mit dem Auto:

Sie fahren auf der A100 (Stadtring) und halten sich Richtung Berlin/Zentrum und Stadtbezirk Friedrichshain. Sie fahren auf der Gruner Straße am Alexanderplatz vorbei in Richtung Prenzlauer Berg, dann weiter auf der Otto-Braun-Straße. Sie überqueren die Mollstraße. Dann biegen Sie in die nächste Straße rechts ein. Dies ist bereits die Barnimstraße.

Die Pro Seniore Residenz Am Märchenbrunnen befindet sich nach wenigen Metern auf der linken Seite.

Mit der S- bzw. U-Bahn:

Fahren Sie bis U- und S-Bahnhof Alexanderplatz, dann in die Straßenbahn umsteigen und zwei Haltestellen bis zur Haltestelle Mollstraße/Otto-Braun-Straße fahren.

Mit der Straßenbahn:

Nehmen Sie die Linien 2, 3, 4, 5, 6, 8 oder 15.

Mit dem Bus:

Nehmen Sie die Buslinien 340, 100, 200 oder 142 bis Haltestelle Mollstraße/Otto-Braun-Straße oder Friedensstraße.

Pro Seniore Residenz Am Märchenbrunnen
Barnimstraße 18 · D-10249 Berlin-Friedrichshain
Telefon 030 24395-09 · Fax 030 24395-199
berlin.maerchenbrunnen@pro-seniore.com · www.pro-seniore.de
Info-Hotline 01801 848586
(3,9 ct/min a.d.dt. Festnetz, Mobilfunk max. 42 ct/min)